



Accueil &gt; Actualité &gt; A la Une

## DOUBS

# Gale : l'épidémie régresse à Montbéliard mais gagne Pont-de-Roide

le 22/08/2013 à 14:49

Vu 719 fois

[Imprimer](#) | [Favoris](#) | [Facebook](#) | [Twitter](#) | [Envoyer à un ami](#) | 
Notez cet article : 

Les 160 agents du service de soins de suite et de réadaptation revêtent un équipement spécifique afin de limiter le risque de propagation du parasite. Photo DR

Selon la direction de l'hôpital, le nombre de cas de gale régresse au sein du centre hospitalier. Mais le parasite s'est déplacé à la maison de retraite de Pont-de-Roide.

La direction du centre hospitalier de Belfort-Montbéliard (CHBM) fait chaque jour un point sur l'épidémie de gale qui s'est déclarée la semaine dernière, à la fois à la fondation Pompidou à Belfort et dans le service gériatrie de l'hôpital de Montbéliard. Voici le point de ce 22 août.

### En gériatrie à Montbéliard : une situation maîtrisée

Le CHBM rappelle que le service de gériatrie 1 a été le premier concerné par l'épidémie de gale début août. Une dizaine de cas avaient été recensés (patients et agents confondus). Les mesures prises ont permis d'endiguer l'épidémie. La situation est redevenue normale. En conséquence, les admissions dans le service ont à nouveau été autorisées en milieu de semaine dernière.

### Situation au Service de Soins de Suite et de Réadaptation : vaste opération de bio-nettoyage en cours

Suite à la découverte de cas de gale à la fin de la semaine dernière dans le secteur SSR, le CHBM a organisé hier une vaste opération de traitement des agents et des patients (300 personnes). Parallèlement, un bio-nettoyage de l'ensemble des locaux a débuté mercredi et se poursuit aujourd'hui jeudi. Cela concerne pas moins de 110 chambres et 114 locaux professionnels sur trois niveaux.

S'agissant du nombre de cas de gale, la situation est considérée comme stable à ce jour. Cinq personnes sont concernées par l'épidémie (patients et agents confondus). Les admissions dans ce secteur restent pour l'heure suspendues.

### Situation à la Maison de retraite de Pont-de-Roide : De nouveaux cas observés

Le CHBM informe que de nouveaux cas ont été identifiés à la maison de retraite de Pont-de-Roide. Sont concernés :

- Une aide-soignante
- Deux patients dont un qui présente une gale profuse (présence de nombreux sarcoptes sur la peau)

### Consulter également les tags

#### Actualité

- A la Une
- Fil Info
- Aire Urbaine
- Santé

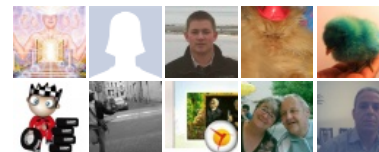
#### Doubs

- Montbéliard
- Pont-De-Roide

### Retrouvez-nous sur Facebook



5 051 personnes aiment Le Pays BHM.



Module social Facebook

### Tweets


[Suivre @LePays](#)

 **Journal Le Pays** @LePays 12h  
#Belfort : l'étang des Forges à nouveau ouvert aux activités nautiques [goo.gl/fb/ttETz](http://goo.gl/fb/ttETz) #alaune Étendre

 **Journal Le Pays** @LePays 12h  
Un monument aux morts tagué de croix gammées à Arc-lès-Gray [goo.gl/fb/NTDQ4](http://goo.gl/fb/NTDQ4) #faitsdivers #filinfo #alaune

Tweeter à @LePays

### Tags favoris

Cliquez sur  pour ajouter le tag de la page à vos tags favoris.

Ces trois personnes ont été immédiatement traitées et les deux patients placés en isolement. L'enquête interne a permis de mettre en évidence le transfert vers la maison de retraite d'un patient de gériatrie 1 il y a quelques semaines. Ce patient pourrait être à l'origine du déplacement de l'épidémie. Une information sera délivrée aux familles afin de limiter les visites. La cellule de vigilance organise ce jour la planification des opérations de bio-nettoyage et de traitement des agents et des patients (46 patients et 30 agents).

le 22/08/2013 à 14:49

Vu 719 fois

## Vos commentaires

Vous devez vous connecter pour poster un commentaire

### Connectez-vous pour laisser un commentaire

Pour accéder à votre espace personnel, vous devez fournir un identifiant et un mot de passe.

Email\*

Mot de passe\*

OK 

\* champs obligatoire

[mot de passe oublié](#) | [pas encore inscrit](#)

## lookaz - Affaires en or



### parquet - pose - ponçage et vitrification.

l'univers du parquet  
Alsace | Bas-Rhin | Lingolsheim  
22/08/2013 08:16

32 €

[Voir la liste des annonces](#) ▶  
[Déposer une annonce](#) ▶

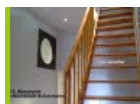
## lookaz - Vos petites annonces gratuites - Alsace



### Beau appartement T2

tecia  
Alsace | Haut-Rhin | Colmar  
22/08/2013 13:36

450 €



### Divers travaux menuiseries

escalier, porte, placard  
Meyer A  
Alsace | Haut-Rhin | Mulhouse  
22/08/2013 12:40



### A 10 min du centre de STRASBOURG -

Agréable maison de 100m<sup>2</sup>  
BECKER IMMOBILIER8  
Alsace | Bas-Rhin | Strasbourg  
22/08/2013 12:37

249 000 €



### Location en Alsace

Kempf  
Alsace | Haut-Rhin | Stosswihr  
22/08/2013 19:45

260 €



### Veste de costume homme Taille 5 ou XXL

orange foncé / brique  
sosocu  
Alsace | Haut-Rhin | Vieux-Thann  
22/08/2013 19:45

10 €

[Voir la liste des annonces](#) ▶  
[Déposer une annonce](#) ▶

## Liens Commerciaux



[www.neolia.fr](http://www.neolia.fr)

OFFERT : Frais de notaire pour l'achat de votre appartement neuf - Votre appartement à MONTBELIARD

[en savoir plus](#)



### Envie d'une maison sur mesure

« Votre Exclusive », c'est votre maison d'architecte reflet de votre personnalité. Une expression personnelle pour des réalisations exclusives.

Découvrez nos « avant projet ».

Découvrez nos offres du Haut-Rhin

[en savoir plus](#)

### VOTRE SOLUTION MANUTENTION



Concessionnaire chariots, nacelles, magasinage, neuf et occasion, location, SAV toutes marques.

[www.laibe.fr](http://www.laibe.fr)



### Envie d'une maison tendance

Des maisons tendance à prix maîtrisé, optimisées pour de haute performance énergétique.

Découvrez nos modèles "Nos Créations"

Découvrez nos prix maison+terrain à Belfort

[en savoir plus](#)



### Tous les avantages d'une maison dans un appartement !

Découvrez nos adresses d'exception à Lutterbach, Tagolsheim, Rixheim, Landser, ...

Achat Maison Neuve  
Achat Maison Alsace

[en savoir plus](#)

### Vivez en Duplex-Jardin !



Des adresses idéales pour vivre dans votre région.

Achat appartement maison neuve  
Achat appartement maison Alsace

[en savoir plus](#)

## Liens commerciaux

### Offre Habitat, votre réflex immo en Franche-Comté

Vente de maisons en Franche-Comté | Belfort | Vesoul | Besançon | Lons-le-saunier

Vente d'appartements en en Franche-Comté | Belfort | Vesoul | Besancon | Lons-le-saunier




**Offres d'emploi en Franche-Comté**

**Cdi - ITB INNOVATION**  
**Fraiseur CN H/F**

Recherche urgente : FRAISEUR CN H/F  
Contrat : CDI horaire : 2/8 Mission : programmation, réglage et usinage

[DETAILS >>](#)

Retrouvez toutes nos offres d'emplois sur [ioomyz.com](http://ioomyz.com)

**lookaz.com : Petites annonces gratuites**

Annonces Immobilières en Franche-Comté

- o Vente maison Franche-Comté
- o Vente appartement Franche-Comté
- o Location maison en Franche-Comté
- o Appartements à louer en Franche-Comté

Auto/Moto | Bonnes affaires | Emploi et Services






<p><b>Emploi &amp; formation</b></p> <p>Offres d'emploi</p>	<p><b>Liens utiles</b></p> <p>Politique de confidentialité CGV - CGU Mentions légales Abonnement journal lookaz Tarifs Publicité</p>	<p><b>Alsace-Lorraine-Franche-Comté</b></p> <p>L'Alsace Le Pays Le Républicain Lorrain L'Est Républicain Vosges Matin DNA</p>	<p><b>Bourgogne-Rhône Alpes</b></p> <p>Le Bien Public Le JSL Le Progrès Le Dauphiné</p>	<p><b>Services</b></p> <p>Archives Boutique Version mobile </p>
---	--	---	---	--

La fréquentation de ce site est certifiée 

© Le Pays - ISSN 2102-6890